

層雲峡 朝陽亭



◆施設のご案内

敷地面積／9・574㎡
 建築総床面積／19・979㎡
 規模／地上七階
 会議室／1室
 客室総数／252室(全室バス・シャワー室含む)
 トイレ付(禁煙室28室)

収容人員／1,008名

浴場 二階大浴場 癒しの湯「桂月」
 七階露天風呂「天空露天 朝陽山」
 七階大浴場「雲海の湯 黒岳」

付帯設備

ベンダーコーナー
 居酒屋「花のれん」
 ラーメン「とんでん」
 茶室「松寿庵」「松風庵」
 おみやげ処「花籠」
 ゲームコーナー「祭囃子」
 珈琲コーナー「笛園」
 ダイニングレストラン「雷鳥」
 和風ダイニングレストラン「山吹」
 カラオケバー「白樺」

◆宴会場のご案内

大宴会場—鳳凰(ほうおう)
 鳳凰(全体使用) 480帖
 牡丹(1/4使用) 120帖
 山吹(1/4使用) 120帖
 桔梗(1/4使用) 120帖
 白梅(1/4使用) 120帖

中宴会場

朝霧(42帖)
 有明(42帖)
 夕霧(42帖)

◆食事処のご案内

食事処北番屋

層雲峡

朝陽亭

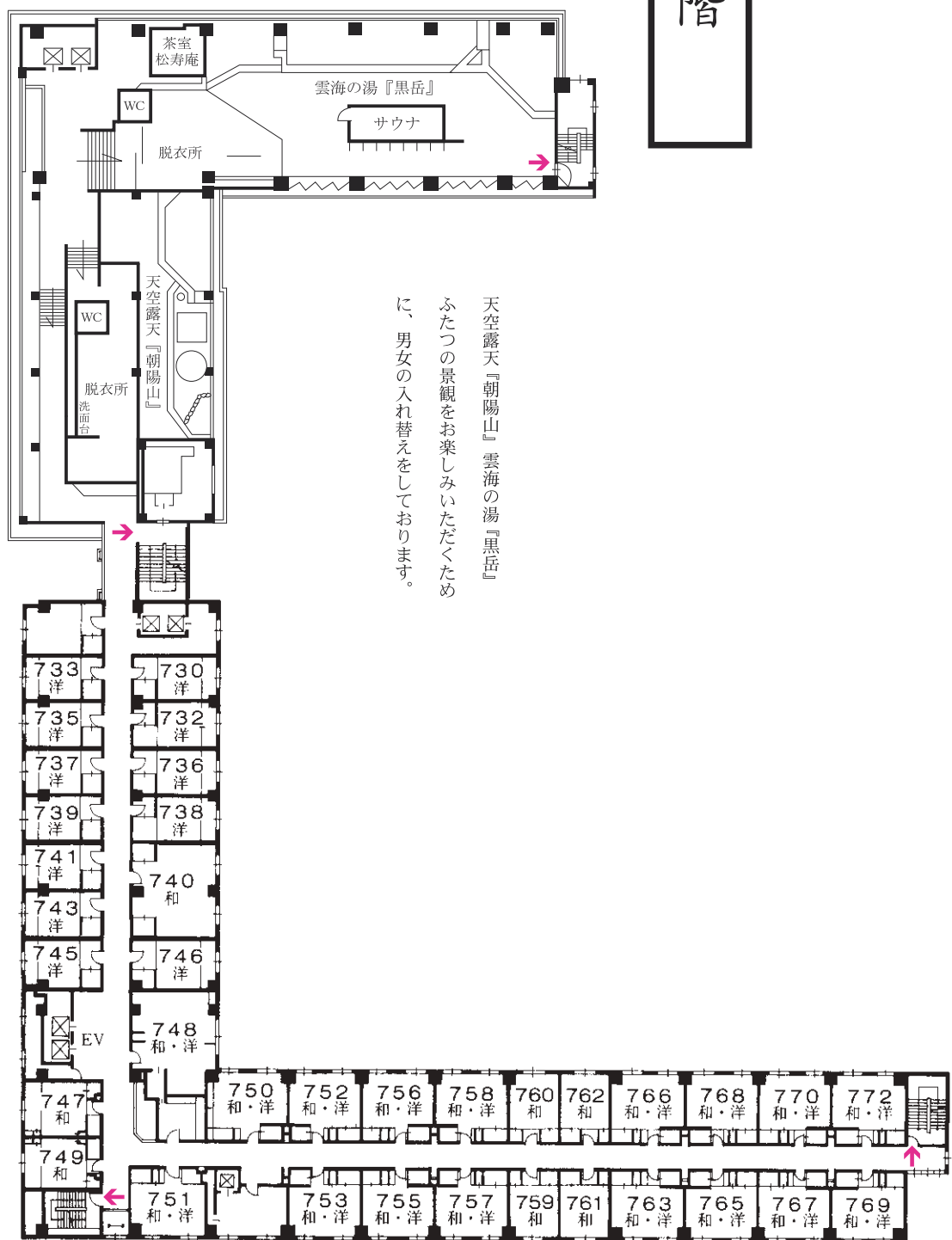
〒078-1795 北海道十勝郡上川町層雲峡温泉
 ☎01658553241 FAX ☎01658553054

野口観光グループ

ホームページアドレス <http://www.noguchi-g.com/>

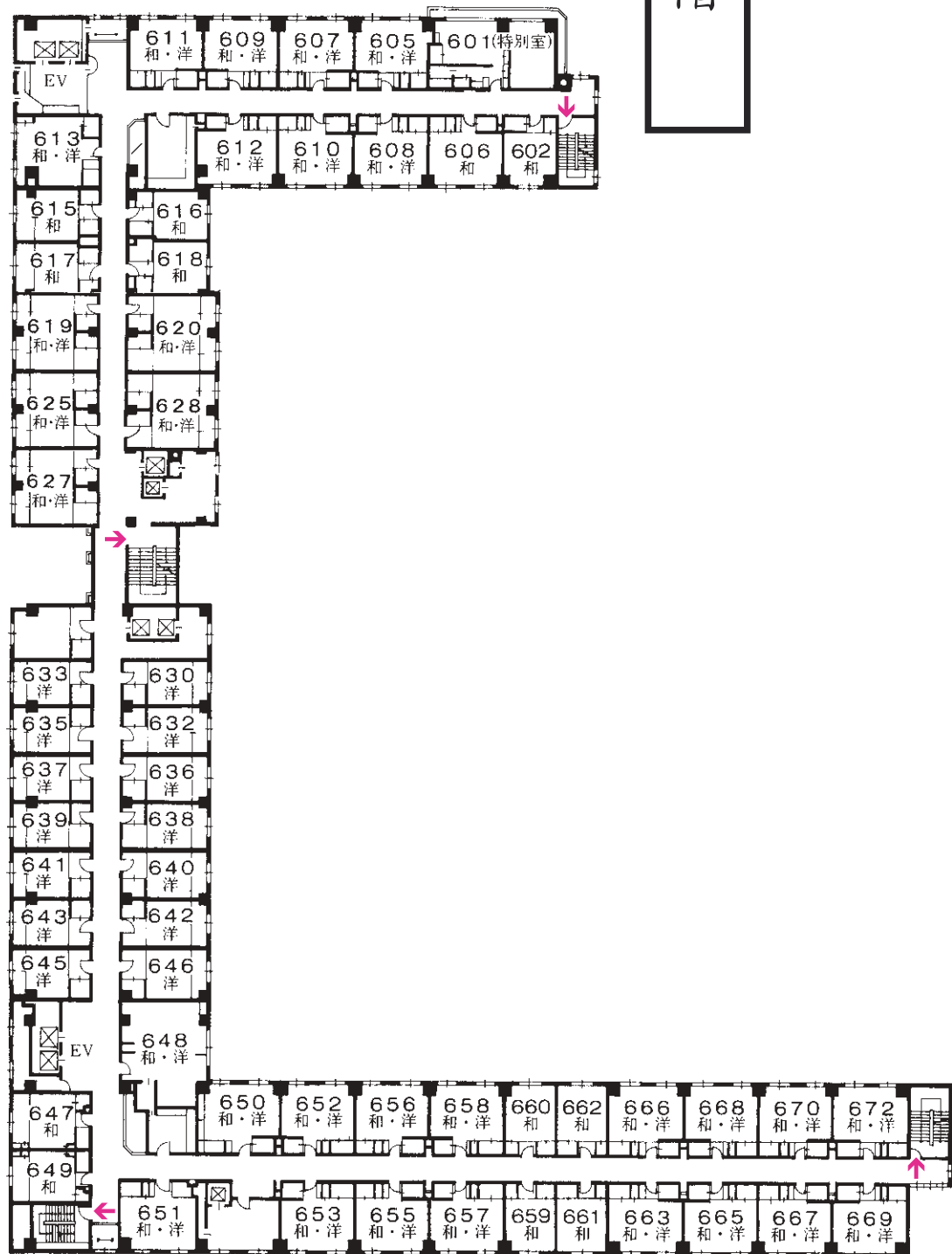
(→印は、非常口です。)

七階

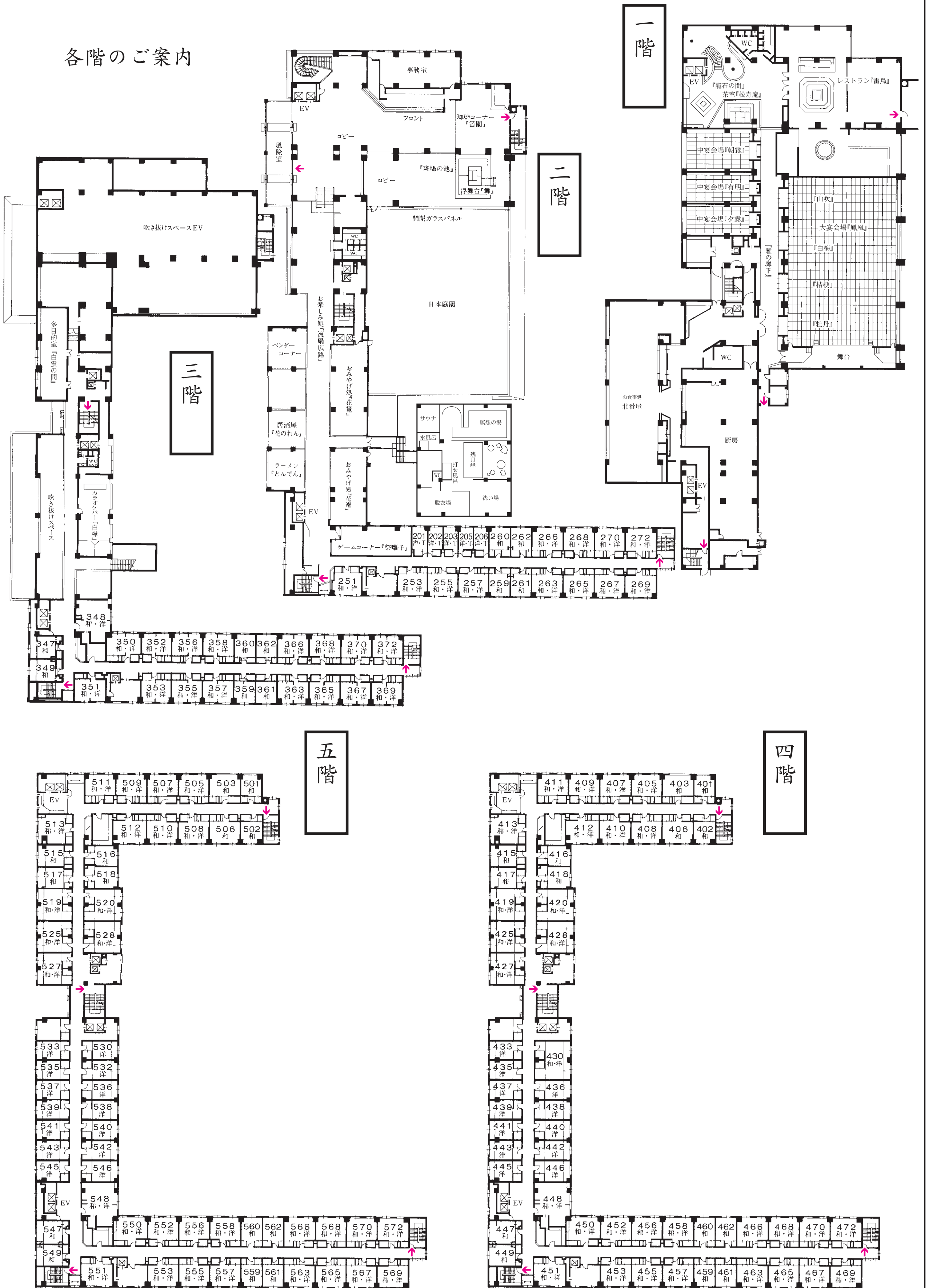


天空露天「朝陽山」雲海の湯「黒岳」
 ふたつの景観をお楽しみいただくため
 に、男女の入れ替えをしております。

六階



各階のご案内



一階

二階

三階

五階

四階

(⇒印は、非常口です。)