

絶景360度くつろぎの宿

層雲峡 朝陽亭



層雲峡 朝陽亭

〒078-1795
北海道上川郡上川町字層雲峡温泉

0570-026572
FAX (01658) 5-3054

野口観光

層雲峡	◆朝陽リゾートホテル 〒078-1701 北海道上川郡上川町層雲峡温泉 0570-026572 FAX(01658)5-3922	北湯沢	◆緑の風リゾート きたゆざわ 〒052-0316 北海道伊達市大滝区北湯沢温泉町300-2 0570-026574 FAX(0142)68-5519 ◆きたゆざわ 森のソラニワ 〒052-0316 北海道伊達市大滝区北湯沢温泉町300-7 0570-026574 FAX(0142)68-6500 ◆湯元 ホロホロ山荘 〒052-0316 北海道伊達市大滝区北湯沢温泉町34 0570-026574 FAX(0142)68-6500
登別	◆石水亭 〒059-0596 北海道登別市登別温泉町203-1 0570-026570 FAX(0143)84-2269 ◆望楼 NOGUCHI 登別 〒059-0551 北海道登別市登別温泉町200-1 0570-026570 FAX(0143)84-2477	札幌定山溪	◆章月グランドホテル 〒061-2302 北海道札幌市南区定山溪温泉東3丁目239 0570-026575 FAX(011)598-2359
洞爺	◆湖畔亭 〒049-5721 北海道虻田郡洞爺湖町洞爺湖温泉7-8 0570-026570 FAX(0142)75-2753 ◆ごきらく亭 〒049-5721 北海道虻田郡洞爺湖町洞爺湖温泉1-4 0570-026571 FAX(0142)75-2753 ◆ザレイクビュー TOYA 乃の風リゾート 〒049-5721 北海道虻田郡洞爺湖町洞爺湖温泉29-1 0570-026571 FAX(0142)75-2601 ◆BOUROU LAKE TOYA 〒049-5721 北海道虻田郡洞爺湖町洞爺湖温泉7-8 0570-026571 FAX(0142)75-1516	苫小牧	◆新苫小牧プリンスホテル「和〜なごみ〜」 〒053-0045 北海道苫小牧市双葉町3丁目2-8 0570-026576 FAX(0144)32-9228
函館湯の川	◆湯元 啄木亭 〒042-0932 北海道函館市湯川町1丁目18-15 0570-026573 FAX(0138)59-5383 ◆HAKODATE 海峡の風 〒042-0932 北海道函館市湯川町1丁目18-15 0570-026573 FAX(0138)59-2612 ◆望楼 NOGUCHI 函館 〒042-0932 北海道函館市湯川町1丁目17-22 0570-026573 FAX(0138)59-5379	室蘭	◆室蘭プリンスホテル 〒051-0011 北海道室蘭市中央町1丁目4-9 0570-026576 FAX(0143)22-5560 ◆第二プリンスホテル室蘭ビュー 〒051-0022 北海道室蘭市海岸町1丁目20-18 0570-026576 FAX(0143)23-2088
		箱根	◆きたの風 茶寮 〒250-0631 神奈川県足柄下郡箱根町仙石原934-29 0570-026577 FAX(0460)84-7026
		奥湯河原	◆山翠楼 SANSUIROU 〒259-0314 神奈川県足柄下郡湯河原町宮上673 0570-026577 FAX(0465)63-1116 ◆海石榴 つばき 〒259-0314 神奈川県足柄下郡湯河原町宮上776 0570-026577 FAX(0465)63-6640 ◆千代田荘 〒259-0314 神奈川県足柄下郡湯河原町宮上637 0570-026577 FAX(0465)63-3014

◆札幌営業所 予約センター
〒060-0807 北海道札幌市北区北7条西4丁目5番地 伊藤110ビル3階
TEL(011)717-2455 FAX:011-717-7692

野口観光ホームページアドレス <https://www.noguchi-g.com>

絶景に抱かれて、悠久の時間に憩う。



視界一杯に広がる緑のパノラマが、

日が落ちるとともにやがて闇に沈み、

いつしか見上げると満天の星。

さわさわと層雲峡をわたる涼風が

火照った体を冷まして行き過ぎていきます。

湯けむりの向こう、

太古から繰り返されてきた

自然の悠久の営みを眼前にしながら、

天空露天風呂「朝陽山」に憩う

至福のひとつ。

大自然の造形美、そこは神々の座所。



滝見沼



柱状節理 万景壁



流星の滝



銀河の滝



銀泉台

1月下旬から約1ヶ月半にわたって繰り広げられる雪と水の祭典「氷瀑まつり」。層雲峡の大自然と美しい水の造形が描く幻想的な光景がご覧いただけます。また、夏に開催される「峡谷火まつり」ではアイヌ民族舞踊、炎の演舞、夏花火などがお楽しみいただけます。



氷瀑まつり

壮麗な柱状節理、神秘的な表情を見せる流星の滝と銀河の滝。「大雪山国立公園」のなかの白眉、層雲峡には国内外から年間約200万人の観光客が訪れます。24kmの断崖絶壁が続く峡谷は春夏の緑、秋の紅葉、冬の白雪と四季折々の表情を湛え、その雄大な自然の造形美は見る人を圧倒せずにはおきません。

層



雲



峡



■フロントロビー



■浮き舞台「舞」



■おもてなし茶屋「笛園」

おもてなしの心を、色に、形に。

ようこそ、朝陽亭へ。お客さまを最初にお迎えするフロントロビーは、ホテルの第一印象。1,000平方メートルにおよぶ大空間には、御影石と高級じゅうたんを敷き詰めて、隅々までおもてなしの心を配りました。窓ガラスの向こうは日本庭園の中庭、四季の風景ばかりでなく季節の匂いまでもお届けします。さらに、浮き舞台「舞」の見立てが旅心に和の華やぎを添えます。



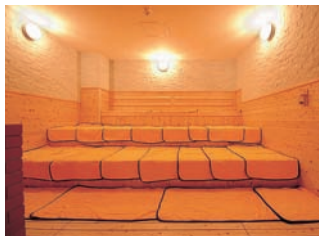
4つの湯処で、心ゆくまで温泉三昧。

ガラスパネルの大開口部から雄大な大雪山連峰を望む雲海の湯「黒岳」と、大自然に抱かれる天空露天風呂「朝陽山」が控える。解放感あふれる7階。また2階癒しの湯「桂月」には、枯山水の坪庭を配した「残月峰」と、水墨画風の壁が幽玄な雰囲気をもたらせる「瞑想の湯」という、意匠を凝らした2つの湯舟。多彩な湯と眺めを心ゆくまでお楽しみください。



■枯山水の坪庭を眺める「残月峰」2F

大浴場癒しの湯「桂月」2F



■サウナルーム



■脱衣ラウンジ



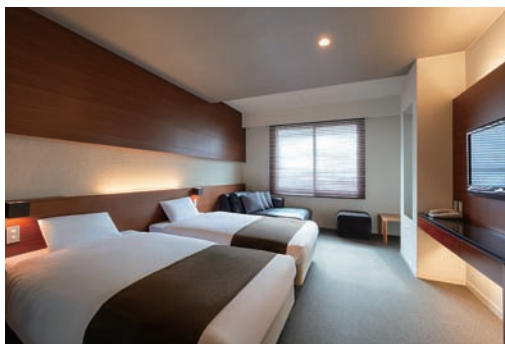
■雲海の湯「黒岳」7F



■水墨画の世界「瞑想の湯」2F



■天空露天「朝陽山」7F



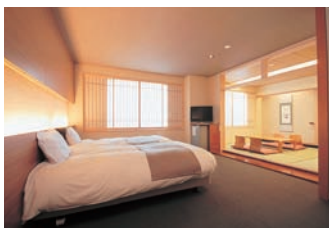
■洋モダン



■和洋室



■和室



■準バリアフリールーム



■和モダン

お部屋に入り旅装を解く、ほっとするひとときです。障子窓と青畳のしつらえに安らぎを感じる和モダン。洋の快適をちよつと贅沢に求めた洋モダン。特別な日を大切な人とお過ごしいただくために、そしてわが家のように心地よくお過ごしいただくために、それぞれの旅に合わせて広々とした客室をご用意しています。

ごゆるりと、和の風情、洋の快適。



炭火料理の贅。



〈御食事処〉

北番屋

初めてなのに、なつかしい。囲炉裏を囲む「北番屋」は、そんな心の古里のようなぬくもりの空間です。お造り、炭火焼と贅をつくした一品一品は、食通のお客さまをうならせる極上の味。目で、舌で、贅沢なひとときを心ゆくまでご堪能ください。



■大部屋(グループ用)



■囲炉裏個室(掘り炬燵)



■イス・テーブル席

山海の旬に舌鼓を打つ、旅の宴。

朝陽亭では、宴会場の他にも多彩なお食事処をご用意して

います。バイキング会場「早紅葉」は山の料理茶屋をイメージし、道北の食材をふんだんに使った料理をご提供。多くのリピーターを持つ「御食事処 北番屋」では旬の新鮮な食材を炭火で味わう懐石料理をお楽しみいただけます。



■レストラン「早紅葉」



宴会食「芳旬の郷」※写真はイメージです。



暫しの語り合いに、
思い出づくりにも。

温泉でくつろぎ、宴会で楽しんだ後も、
まだまだ朝陽亭の一日は終わりません。
おもてなし茶屋「笛園」やおみやげ処「花籠」など、
非日常を感じさせるゆつたりとした空間でくつろぐ、
至福のひとつときをお過ごしください。

- | | |
|----|---|
| 7F | 天空露天風呂「朝陽山」、
雲海の湯「黒岳」(サウナ)、
茶室「松寿庵」 |
| 6F | 客室フロア |
| 5F | 客室フロア |
| 4F | 客室フロア |
| 3F | 客室フロア、カラオケバー「白樺」 |
| 2F | フロントロビー、庭園、斑鳩の池
大浴場 癒しの湯「桂月」(サウナ)、
おもてなし茶屋「笛園」
おみやげ処「花籠」
自販機コーナー
ゲームコーナー「祭囃子」
客室フロア |
| 1F | 大宴会場「鳳凰」、中宴会場、
お食事処「北番屋」、レストラン「早紅葉」、
レストラン「花吹雪」 |

浴場・サウナのご案内

- 当館の温泉は、2階癒しの湯、7階雲海の湯、7階天空露天の3ヶ所に分かれております。浴場が曜日・時間帯により女性・男性専用の入れ替えになっております。詳しくはお問い合わせください。
- サウナは24:00終了／翌朝5:00より利用可。

施設のご案内

- 規模／地上7階
- 客室総数／252室(全室テレビ、冷蔵庫、電話、冷暖房、バス・トイレ[ウォシュレット付])
和室57室、和洋室137室、洋室57室、特別室1室
- 収容人数／1,086名
- 浴場／大浴場(2ヶ所)、露天風呂(1ヶ所)
サウナ(2ヶ所)
- エレベーター／5基
- 駐車場／100台収容

宴会場のご案内

- 大宴会場／大宴会場「鳳凰」(全体使用480畳)、
牡丹・山吹・桔梗・白梅(各1/4使用)
- 中宴会場／朝霧・有明・夕霧(それぞれ42畳)

朝陽亭携帯サイト▶

朝陽亭の情報は、携帯電話で右記のQRコードを読みとり、
サイトにアクセスしてご確認ください。詳しくは、
※一部対応しない機種がございます。



■おみやげ処「花籠」



■カラオケバー「白樺」